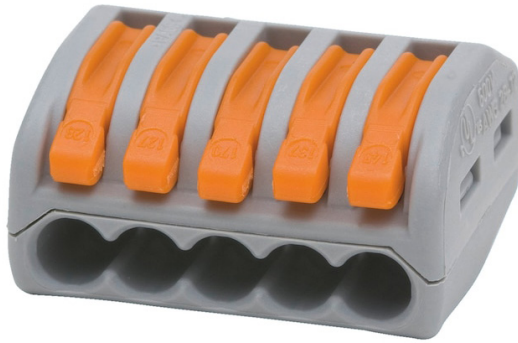


Клема WAGO



Безвинтова клема WAGO забезпечує швидке, безпечне та багаторазове з'єднання мідних провідників під час побутових і професійних електромонтажних робіт

Зручний важільний механізм спрощує монтаж у вузьких просторах і гарантує надійну фіксацію без використання інструментів

- Важільний механізм дозволяє виконувати монтаж та демонтаж провідників без інструментів і без ризику пошкодити жилу
- Контрольний отвір забезпечує можливість тестування напруги стандартними тестерами без розбирання з'єднання

| Технічні характеристики: | |
|--|------------------------|
| Перетин дроту, мін./макс. | 0,08-4 мм ² |
| Сила струму | 32 А |
| Номинальна напруга | 400 В |
| Температура, навк. середовища, макс. | 40 °С |
| Довжина зачистки кабелю, мін. / макс. | 9-10 мм |
| Ідентифікація Т відповідно до EN 60998 | T85 |

| Колір | Кількість провідників, шт | Арт. № | Уп., шт. |
|-------------|---------------------------|-------------------|----------|
| Темно-сірий | 2 | 0556100002 | 100 |
| | 3 | 0556100003 | 50 |
| | 5 | 0556100005 | 50 |