

# ДЮБЕЛЬ УНІВЕРСАЛЬНИЙ SHARK ZEBRA

## Універсальний пластиковий дюбель

- Низький крутний момент шурупа WÜPOFAST® завдяки попередньо сформованій різьбі в дюбелі
- Блокування повороту дюбеля за рахунок поздовжнього переміщення фіксуючої кромки
- Можна використовувати шуруп одного діаметру - незалежно від області застосування
- В пустотілих стінах - утримування навантажень досягаються завдяки "закручуванню" розподілених сегментів

**З буртиком**  
білий



- Може бути використаний з шурупами максимально допустимого діаметру в твердому камені та камені з пустотами, забезпечуючи при цьому надійну фіксацію
- Попередньо сформована різьба в дюбелі
- Дюбель розділений на три частини для фіксації з фрикційним зчепленням

## Дюбель універсальний SHARK ZEBRA

Ø шурупа, мм	Ø бура, мм	Глибина буріння, мм	Глибина монтажу, мм	Ø отвору в деталі, мм	Загальна довжина, мм	З буртиком		Уп., шт
						Позначення	Артикул №	
d <sub>scr</sub> 3,5	d <sub>dri</sub> 5,0	p ≥ 40	h <sub>s</sub> ≥ 30	a <sub>r</sub> ≥ 5,5	l 31	5x32	<b>090600532</b>	200
4,5	6	45	36	6,5	36	6x37	<b>090600637</b>	200
6	8	60	51	7	51	8x52	<b>090600852</b>	200
7	10	70	60	10,5	61	10x62	<b>090601062</b>	100
8 - 10	12	80	70	12,5	71	12x72	<b>090601272</b>	25
10 - 12	14	85	75	14,5	75	14x76	<b>090601476</b>	20

Довжина шурупа = довжина анкера + товщина деталі + діаметр шурупа + штукатурка/ізоляція  
Максимальна товщина деталі (d<sub>o</sub>) залежить від довжини шурупа

## РЕКОМЕНДОВАНІ НАВАНТАЖЕННЯ

<sup>1)</sup> При використанні шурупів по дереву із максимально великим діаметром

<sup>2)</sup> Отвір повинен бути зроблений за допомогою дрелі (без удару)

Діаметр дюбеля [мм]	5	6	8	10	12	14
Бетон ≥ B25; C20/25	0,2	0,3	0,4	1,0	1,1	1,3
Цегла ≥ Mz12; KS12	0,2	0,3	0,35	0,4	0,45	0,45
Пустотіла цегла ≥ Hlz12 <sup>2)</sup>	0,1	0,15	0,2	0,25	0,25	0,3
Пустотіла силікатна цегла ≥ KSL12 <sup>2)</sup>	0,2	0,2	0,4	0,4	0,5	0,6
Газобетон PB2; PP2 <sup>2)</sup>	0,04	0,1	0,15	0,2	0,2	0,3
Гіпсокартон d = 12,5 мм	0,1	0,1	0,1	0,1	0,1	0,1
Гіпсокартон d = 25 мм	0,15	0,15	0,15	0,15	0,15	0,15
Пемза	0,11	0,15	0,18	0,23	0,25	0,28

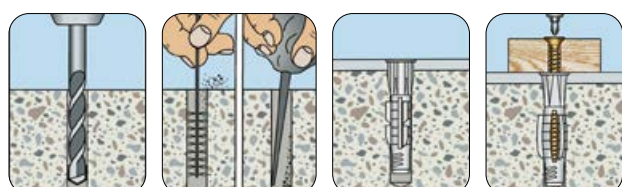


### Додаткові продукти:

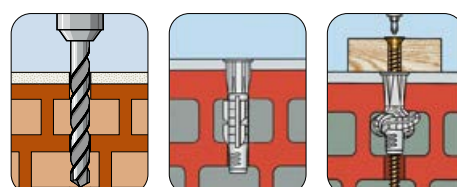
Ударний устан. інструмент (Ø 6, 8 та 10 мм)

Артикул № 0906100001

### Схема монтажу в бетон або повнотілу цеглу



### Схема монтажу в пустотілу цеглу



### Схема монтажу в гіпсокартон

