

ДЮБЕЛЬ ЗВУКОІЗОЛЯЦІЙНИЙ W-SSD, TYPE MB

- Знижений рівень шуму за рахунок звукоізоляції
- Зменшує передачу і провідність шуму в твердих основах
- Підходить для шурупів з різьбою по дереву
- Відсутність бокового виламлювання
- Високі значення утримування
- Висока адгезія
- Стійкий до атмосферних впливів (стійкість до УФ - випромінювання та солоної морської води)

- Використовується для звукоізоляції
- Може бути використаний в бетоні, повнотілій силікатній цеглі, повнотілій цеглі, піпосокартоні, пустотілих блоках, силікатній та керамічній перфорованій цеглі
- Підходить для кріплення в системах опалення, вентиляції та кондиціювання
- Вторинні кріплення для легких та середніх навантажень, які потребують звукоізоляції



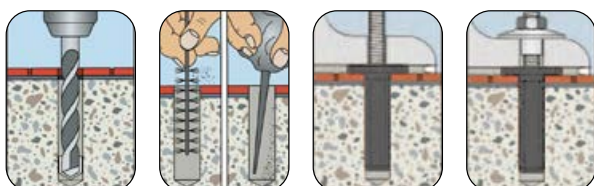
Дюбель W-SSD, TYPE MB

Назва	Довжина дюбеля, мм	Глибина буріння отвору, мм	Довжина шурупа, мм	Довжина різьби, мм	Діаметр бура, мм	Діаметр отвору в деталі, мм	Артикул №	Уп., шт
W-SSD 10-34	34	довжина анкера + 5 мм	40 мм + товщина деталі	4 - 5 (для шурупа)	8 (бетон) - 10 (інші)	6	0903300110	100
W-SSD 12-45	45						0903300112	
W-SSD 14-55	55						0903300114	
W-SSD 16-66	66						0903300116	
W-SSD 18-70	70						0903300118	

РЕКОМЕНДОВАНІ НАВАНТАЖЕННЯ

Діаметр дюбеля [мм]		10	12	14	16	18	
на вирив	Бетон \geq C20/25	0,15	0,3	0,5	0,8	1,2	
	Пустотіла керамічна цегла > HLZ 12	0,1	0,12	0,2	0,25	0,35	
	Пустотіла силікатна цегла > KSL 12	0,15	0,2	0,3	0,6	0,8	
	Повнотіла цегла > MZ 12; KS 12	0,15	0,3	0,5	0,8	1,2	
на зріз	Бетон \geq C20/25	0,35	0,5	1,0	1,2	1,4	
	Пустотіла керамічна цегла > HLZ 12	0,2	0,24	0,3	0,35	0,45	
	Пустотіла силікатна цегла > KSL 12	0,3	0,35	0,4	0,6	0,9	
	Повнотіла цегла > MZ 12; KS 12	0,35	0,5	1,0	1,2	1,4	
Звукоізоляція		[дБ]	12,5	10,5	13,5	15,0	16,0

Схема монтажу



Характеристики:

- Може бути використаний для легких та середніх навантажень
- Термостійкість від -40°C до $+100^{\circ}\text{C}$
- Хімічно стійкий
- Не містить галогенів та силіконовмісних сполук
- Відповідає діаметру гвинта