

# ДЮБЕЛЬ ЗВУКОІЗОЛЯЦІЙНИЙ W-SSD, TYPE MB

- Знижений рівень шуму за рахунок звукоізоляції
- Зменшує передачу і провідність шуму в твердих основах
- Підходить для шурупів з різьбою по дереву
- Відсутність бокового виламлювання
- Високі значення утримування
- Висока адгезія
- Стійкий до атмосферних впливів (стійкість до УФ - випромінювання та солоної морської води)

- Використовується для звукоізоляції
- Може бути використаний в бетоні, повнотілій силікатній цеглі, повнотілій цеглі, піпосокартоні, пустотілих блоках, силікатній та керамічній перфорованій цеглі
- Підходить для кріплення в системах опалення, вентиляції та кондиціювання
- Вторинні кріплення для легких та середніх навантажень, які потребують звукоізоляції



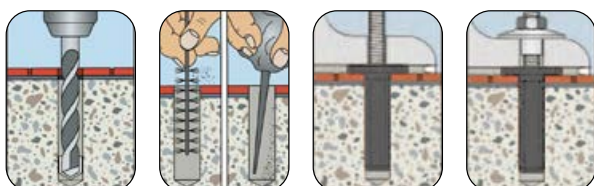
## Дюбель W-SSD, TYPE MB

| Назва       | Довжина дюбеля, мм | Глибина буріння отвору, мм | Довжина шурупа, мм     | Довжина різьби, мм | Діаметр бура, мм      | Діаметр отвору в деталі, мм | Артикул №  | Уп., шт |
|-------------|--------------------|----------------------------|------------------------|--------------------|-----------------------|-----------------------------|------------|---------|
| W-SSD 10-34 | 34                 | довжина анкера + 5 мм      | 40 мм + товщина деталі | 4 - 5 (для шурупа) | 8 (бетон) - 10 (інші) | 6                           | 0903300110 | 100     |
| W-SSD 12-45 | 45                 |                            |                        |                    |                       |                             | 0903300112 |         |
| W-SSD 14-55 | 55                 |                            |                        |                    |                       |                             | 0903300114 |         |
| W-SSD 16-66 | 66                 |                            |                        |                    |                       |                             | 0903300116 |         |
| W-SSD 18-70 | 70                 |                            |                        |                    |                       |                             | 0903300118 |         |

## РЕКОМЕНДОВАНІ НАВАНТАЖЕННЯ

| Діаметр дюбеля [мм] |                                    | 10   | 12   | 14   | 16   | 18   |      |
|---------------------|------------------------------------|------|------|------|------|------|------|
| на вирив            | Бетон $\geq$ C20/25                | 0,15 | 0,3  | 0,5  | 0,8  | 1,2  |      |
|                     | Пустотіла керамічна цегла > HLZ 12 | 0,1  | 0,12 | 0,2  | 0,25 | 0,35 |      |
|                     | Пустотіла силікатна цегла > KSL 12 | 0,15 | 0,2  | 0,3  | 0,6  | 0,8  |      |
|                     | Повнотіла цегла > MZ 12; KS 12     | 0,15 | 0,3  | 0,5  | 0,8  | 1,2  |      |
| на зріз             | Бетон $\geq$ C20/25                | 0,35 | 0,5  | 1,0  | 1,2  | 1,4  |      |
|                     | Пустотіла керамічна цегла > HLZ 12 | 0,2  | 0,24 | 0,3  | 0,35 | 0,45 |      |
|                     | Пустотіла силікатна цегла > KSL 12 | 0,3  | 0,35 | 0,4  | 0,6  | 0,9  |      |
|                     | Повнотіла цегла > MZ 12; KS 12     | 0,35 | 0,5  | 1,0  | 1,2  | 1,4  |      |
| Звукоізоляція       |                                    | [дБ] | 12,5 | 10,5 | 13,5 | 15,0 | 16,0 |

## Схема монтажу



## Характеристики:

- Може бути використаний для легких та середніх навантажень
- Термостійкість від -40°C до +100°C
- Хімічно стійкий
- Не містить галогенів та силіконовмісних сполук
- Відповідає діаметру гвинта