

## МЕТАЛ-СПРЕЙ PERFECT



### Галузь застосування:

Відновлює і захищає від корозії металеві поверхні, покращує їх зовнішній вигляд.

### Спосіб застосування:

Розпилити на оброблювану поверхню з відстані 25-30 см.

### Примітка:

Продукти Zinc Spray Perfect і Zinc Spray Light Perfect містять цинк, і тому мають оптимальний, катодний захист проти корозії. При пошкодженні зовнішнього покриття, цинковий захисний шар починає активно привертати до себе іони води, солей і кислот, захищаючи тим самим метал від корозії. При подальшому пошкодженні цього шару метал вже не захищений. Не може застосовуватися в якості ґрунту перед нанесенням герметиків на основі PU, MS, і гібридних полімерів.

**Тривалий захист для будь-яких металевих поверхонь.**

**Велика товщина захисного шару за один прохід.**

**Висока стійкість до атмосферних впливів.**

**Надійний захист.**

**Регульований кут розпилення.**

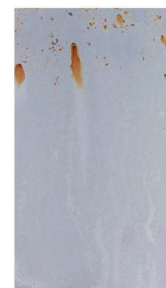
**Можливе наплення і на великі, і на малі поверхні.**

**Висока стійкість до абразивного зносу.**

**Оптимальний для точкового зварювання.**

**Швидке висихання.**

Результати випробування на стійкість до корозії по DIN 50021 SS через 250 годин в соляному тумані.



Світлий цинк-спрей Perfect



Продукт конкурентів

Назва	Об'єм	Артикул	Уп., шт
Цинк-спрей Perfect	400 мл	<b>0893 114 113</b>	12
Світлий цинк-спрей Perfect	400 мл	<b>0893 114 114</b>	12
Алюмінієвий спрей Perfect, матовий	400 мл	<b>0893 114 115</b>	12
Спрей Perfect, нержавіюча сталь	400 мл	<b>0893 114 116</b>	12
Спрей Perfect, бронза	400 мл	<b>0893 114 117</b>	12
Спрей Perfect, мідь	400 мл	<b>0893 114 118</b>	12
Алюмінієвий спрей Perfect, срібний глянець	400 мл	<b>0893 114 119</b>	12
Цинк-спрей	400 мл	<b>0893 113 113</b>	12
Цинк-спрей, Світлий	400 мл	<b>0893 113 114</b>	12

Такою інформацією ми рекомендуємо найкращі рішення, засновані на нашому досвіді. Ми завжди рекомендуємо Вам проводити Ваші власні тестування.

## МЕТАЛ-СПРЕЙ: ТЕХНІЧНІ ДАНІ

Назва продукту	Цинк-спрей Perfect	Світлий цинк-спрей	Алюміній-спрей матовий	Спрей нержавіюча сталь	Спрей-бронза	Мідь-спрей	Алюмінієвий спрей срібний глянець
<b>Арт. №</b>	<b>0893 114 113</b>	<b>0893 114 114</b>	<b>0893 114 115</b>	<b>0893 114 116</b>	<b>0893 114 117</b>	<b>0893 114 118</b>	<b>0893 114 119</b>
Хімічна основа:	Алкідний полімер	Комбінація алкідних полімерів	Комбінація алкідних полімерів	Комбінація алкідних полімерів	Комбінація алкідних полімерів	Комбінація алкідних полімерів	Етил-целюлозна смола
Вміст чистого цинку	99%	98,5%	99%	—	—	—	—
Поппер. зріз (DIN 53151)*	GT0-1	GT0-1	GT0-1	GT0-1	GT0-1	GT0-1	GT0-1
Тест сольовий туман (DIN 50021 SS)	500 годин	250 годин	—	—	—	—	—
Товщина сухого шару 1	прибл. 40µm	прибл. 40µm	прибл. 50µm	прибл. 30µm	прибл. 25µm	прибл. 36µm	прибл. 7µm
зворотньо-поступального руху							
Рекоменд. товщина шару	40µm	40µm	50µm	30µm	25µm	25µm	7µm
Висихання в порошок (по рекомендованій товщині)	5 хв.	прибл. 15 хв.	20-30 хв.	прибл. 15 хв.	5 хв.	6 хв.	прибл. 15 хв.
Повне затвердіння (по рекомендованій товщині сухого шару)	60 хв.	15-20 хв.	45-60 хв.	20 хв.	14 хв.	17 хв.	25 хв.
Сухий при дотику (по рекомендованій товщині сухого шару)	18 хв.	15-20 хв.	45-60 хв.	20 хв.	14 хв.	17 хв.	25 хв.
Точкова зварка	Так	Так	—	—	—	—	—
Термічна стабільність	прибл. +500°С	прибл. +300°С	прибл. +250°С	прибл. +240°С	прибл. +100°С	прибл. +100°С	прибл. +240°С; короткочасн. +400°С
Термін зберігання +10°С ... +25°С	24	24	24	24	24	24	24
Придатність до фарбування	Умова: необхідно попереднє тестування!						
Поверхності з хорошою адгезією	Сталь, гальванізована сталь.	Феросплави, гальванізовані поверхні, полікарбонат, полістирол, PMMA.	Метал, дерево, картон, полікарбонат, полістирол, PMMA.	Метал, дерево, картон, полікарбонат, полістирол, PMMA.	Латунь, сталь.	Мідь, сталь.	Метал, дерево, картон.

\* Випробування на визначення адгезії покриття до основи. GT0 = Дуже гарна адгезія. GT5 = Дуже погана адгезія.