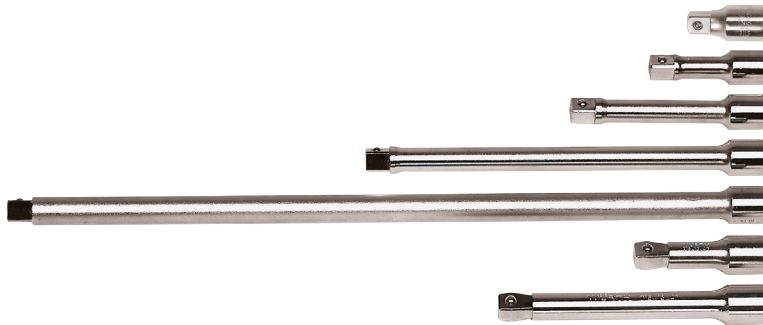
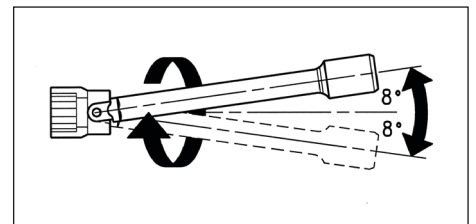
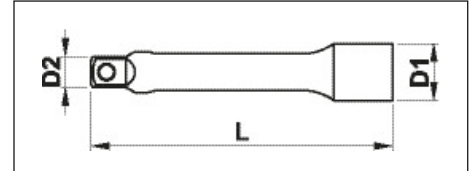


## 1/2" ПОДОВЖУВАЧІ



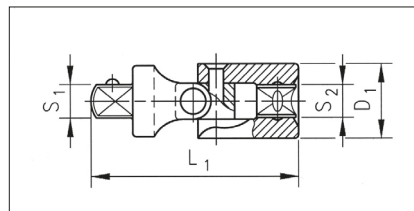
D <sub>1</sub> , мм	D <sub>2</sub> , мм	L, мм	L, дюйми	Арт. №	Уп., шт.
24	12.7	53	2	<b>0712 138 102</b>	1/10
		75	3	<b>0712 138 103</b>	
		125	5	<b>0712 138 105</b>	
		250	10	<b>0712 138 110</b>	
		457	18	<b>0712 138 118</b>	
		75	3	<b>0715 13 40<sup>1</sup></b>	
150	6	<b>0715 13 41<sup>1</sup></b>			
50	2	<b>0712 138 100<sup>1</sup></b>			

- Стандарт: DIN 3122, ISO 3315
- Покриття: хромоване, поліроване
- Привід: внутрішній квадрат 1/2 "з канавкою під кульку.



<sup>1</sup> Зовнішній квадрат зі скосами.  
Дозволяє змінювати кут нахилу подовжувача по відношенню до голівки на 8 °.

## 1/2" КАРДАННИЙ З'ЄДНУВАЧ



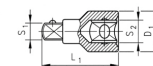
S <sub>1</sub> , дюйми	S <sub>2</sub> , дюйми	D <sub>1</sub> , мм	L <sub>1</sub> , мм	Арт. №	Уп., шт.
1/2"	1/2"	25	70	<b>0712 138 301</b>	1/20

- Стандарт: DIN 3 123, ISO 3316
- Покриття: хромоване, поліроване.
- Привід: внутрішній квадрат 1/2 "з канавкою під кульку.
- Підпружинені шарніри дозволяють фіксувати кути повороту кардана.

## 1/2" ПЕРЕХІДНИКИ



- Стандарт: DIN 3123, ISO 3316
- Поверхня: Хромована
- Привід: внутрішній квадрат 1/2 "
- Наконечник: квадрат



S <sub>1</sub> , дюйми	S <sub>2</sub> , дюйми	D <sub>1</sub> , мм	L <sub>1</sub> , мм	Арт. №	Уп., шт.
3/8"	1/2"	23	38	<b>0712138401</b>	1/10
3/4"	1/2"	25	44	<b>0712138402</b>	