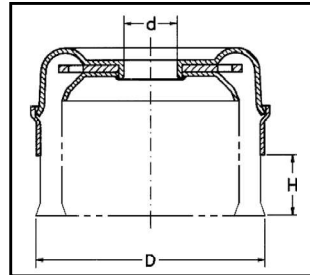


## ЩІТКИ ДЛЯ КУТОВИХ ШЛІФУВАЛЬНИХ МАШИН

### ЩІТКА ЧАШКОВА (СТАЛЬ)

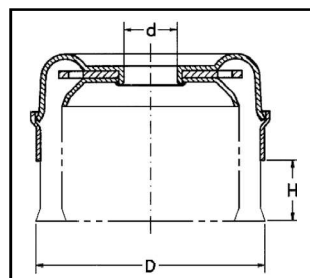


- Застосовується для важких робіт з видалення іржі з поверхонь деталей, окалини і шлаку зі зварних швів.
- Зміцнений сталевий дріт, скручений у праву сторону.
- Встановлюється на всі типи куткових шліфувальних машин, які мають різьбу М14 на шпинделі.

Сталевий дріт						
D, мм	H, мм	d, мм	d пров., мм	Max., об./хв.	Арт. №	Уп., шт
65	20	M14 × 2	0,50 мм	12 500	<b>0714 69 01</b>	1
80	25	M14 × 2	0,50 мм	9 000	<b>0714 691 310</b>	



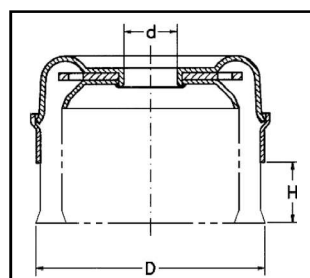
### ЩІТКА ЧАШКОВА (Н/Ж СТАЛЬ)



- Застосовується для робіт з видалення задирок, окалини і кольорів мінливості зі зварних швів на деталях з нержавіючої сталі.
- Дріт із нержавіючої сталі, скручений в праву сторону.
- Встановлюється на всі типи куткових шліфувальних машин, які мають різьбу М14 на шпинделі.

Дріт із нержавіючої сталі						
D, мм	H, мм	d, мм	d пров., мм	Max., об./хв.	Арт. №	Уп., шт
65	20	M14 × 2	0,35 мм	12 500	<b>0714 692 01</b>	1

### ЩІТКА ЧАШКОВА (Н/Ж СТАЛЬ)



- Застосовується для робіт з видалення іржі, залишків лаку, фарби і бруду на деталях з нержавіючої сталі.
- Дріт із нержавіючої сталі, скручений в праву сторону.
- Встановлюється на всі типи куткових шліфувальних машин, які мають різьбу М14 на шпинделі.

Дріт із нержавіючої сталі						
D, мм	H, мм	d, мм	d пров., мм	Max., об./хв.	Арт. №	Уп., шт
60	20	M14 × 2	0,30 мм	12 000	<b>0714 692 015</b>	1