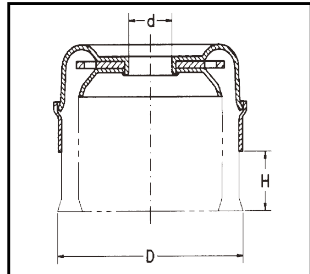


## ЩІТКА ЧАШКОВА (СТАЛЬ)

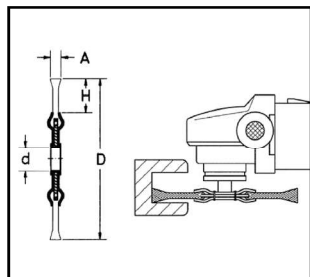


- Для легких робіт з видалення іржі, шлаку зі зварних швів.
- Встановлюється на всі типи кутових шліфувальних машин, які мають різьбу М14 на шпинделі.

### Стальний дріт

D, мм	H, мм	d, мм	d пров., мм	Max., об./хв.	Арт. №	Уп., шт
60	20	M14 × 2	0,35 мм	12 000	<b>0714 691 340</b>	1

## ЩІТКА (СТАЛЬ)



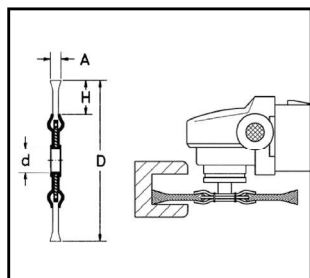
- Для важких робіт з видалення іржі з поверхні сталевих деталей і шлаку і окалини зі зварних швів.
- Встановлюється на всі типи кутових шліфувальних машин, які мають різьбу М14 на шпинделі.

03

### Стальний дріт

D, мм	H, мм	d, мм	A, мм	d пров., мм	Max., об./хв.	Арт. №	Уп., шт
115	20	22,2	12	0,50	12 000	<b>0714 69 02</b>	1
125	23	22,2	12	0,50	8 500	<b>0714 691 512</b>	
150	32	22,2	12	0,50	9 000	<b>0714 69 03</b>	

## ЩІТКА (Н/Ж СТАЛЬ)



- Для видалення задирок та окалини зі зварних швів на деталях з нержавіючої сталі.
- Зміцнений дріт із нержавіючої сталі, скручений в косичку.
- Встановлюється на всі типи кутових шліфувальних машин, які мають різьбу М14 на шпинделі.

### Дріт із нержавіючої сталі

D, мм	H, мм	d, мм	A, мм	d пров., мм	Max., об./хв.	Арт. №	Уп., шт
115	24	22,2	12	0,35	12 500	<b>0714 692 02</b>	1
125	29	22,2	12	0,50	12 500	<b>0714 692 512</b>	