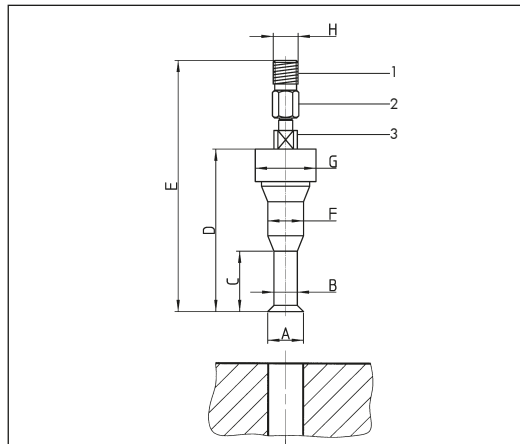


## ЗНІМАЧ ВНУТРІШНІЙ



A, мм	B, мм	C, мм	D, мм	E, мм	F, мм	G, мм	H, мм	Арт. №	Уп., шт.
5-8	4	10	64	106	12	26	M10	0714 525 051	1
8-12	6.8	15	64	106	14	26	M10	0714 525 052	
12-15	9.5	22	70	110	15	26	M10	0714 525 053	
14-19	11.5	27	72	118	16	28	M10	0714 525 054	
19-25	16	55	78	124	16	28	M10	0714 525 055	
24-30	19	55	90	136	19	35	M10	0714 525 056	
30-35	25	68	90	136	25	35	M10	0714 525 057	
35-45	28	86	110	170	28	42	M14×1,5	0714 525 058	
45-55	38	86	110	170	30	42	M14×1,5	0714 525 059	
55-70	46	115	143	206	38	55	M14×1,5	0714 525 060	

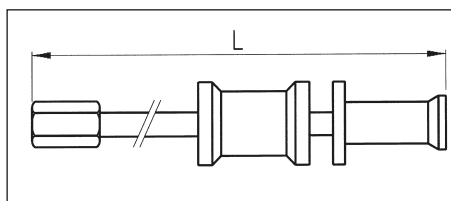
Застосовується для вилучення заpresованих підшипників з корпусів, кілець і втулок з отворів.

- Буртики спеціальної форми здатні захоплювати шарикопідшипники за внутрішнє кільце.
- Штамповані і зміцнені губки знімача розроблені спільно з виробниками шарикопідшипників.

### Спосіб застосування:

Вставте знімач в отвір підшипника. Затягуйте шпindel (2), утримуючи знімач за гайку (3) до фіксації знімача у внутрішньому кільці підшипника. Встановіть на знімач зворотний молоток, закрутивши різьбове з'єднання (1). Демонтуйте підшипник ударами втулки по ручці зворотного молотка.

## ЗВОРОТНИЙ МОЛОТОК



L, мм	Вага, кг	Для внутр. знім. арт. №	Для отв. Ø, мм	Приєдн. різьба (Н), мм	Арт. №	Уп., шт.
280	0.4	0714 525 051 - 0714 525 057	5-35	M10 M7	0714 525 030	1
630	3.2	0714 525 051 - 0714 525 060	5-35 35-70	M10 M14×1,5 15-16G	0714 525 031	

Застосовується для швидкого вилучення внутрішніх підшипників спільно з внутрішнім знімачем.

- Для початку роботи необхідно після установки внутрішнього знімача приєднати шпindel (2) до зворотного молотка.

## НАБІР АДАПТЕРІВ



### Арт. № 0714 525 032

Застосовуються для з'єднання знімачів з ковзаючими молотками. Адаптери арт. № 0714 525 051 - арт. № 0714 525 060 застосовуються спільно з молотками арт. № 0714 525 030 і арт. № 0714 525031.