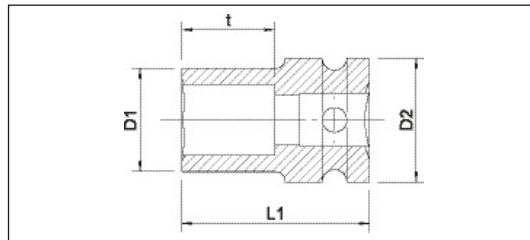


1/2" УДАРНИ ТОРЦЕВІ КЛЮЧІ

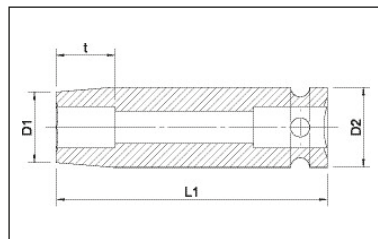


| Ø, мм | L ₁ , мм | D ₁ , мм | D ₂ , мм | t, мм | Арт. № | Уп., шт. |
|-------|---------------------|---------------------|---------------------|-------|--------------------|----------|
| 3/8" | 38 | 16 | 22 | 12 | 0714 13 02 | 1 |
| 10 | 38 | 17.5 | 25 | 12 | 0714 13 03 | |
| 12 | 38 | 20 | 25 | 12 | 0714 13 04 | |
| 13 | 38 | 21 | 25 | 12 | 0714 13 05 | |
| 14 | 38 | 22.5 | 25 | 12 | 0714 13 06 | |
| 15 | 38 | 23.7 | 30 | 12 | 0714 13 07 | |
| 16 | 38 | 25 | 30 | 12 | 0714 13 071 | |
| 17 | 38 | 26 | 30 | 13 | 0714 13 08 | |
| 18 | 38 | 27.5 | 30 | 13 | 0714 13 081 | |
| 19 | 38 | 28.7 | 30 | 13 | 0714 13 09 | |
| 21 | 38 | 30 | 30 | 13 | 0714 13 091 | |
| 22 | 38 | 32 | 30 | 13 | 0714 13 10 | |
| 24 | 45 | 35 | 30 | 20 | 0714 13 11 | |
| 27 | 50 | 38.7 | 30 | 22 | 0714 13 12 | |
| 30 | 50 | 42 | 30 | 22 | 0714 13 30 | |
| 32 | 50 | 44 | 30 | 28 | 0714 13 32 | |
| 34 | 50 | 46 | 30 | 28 | 0714 13 34 | |
| 36 | 50 | 49 | 30 | 28 | 0714 13 36 | |

Метричні ударні, шестигранні, стандартна довжина.

- Стандарт: DIN 3129, DIN 3121, ISO +1174.
- Привід: квадрат 1/2" з канавкою для фіксації штифтами і кільцями.
- Квадратний привід відповідає DIN 3121.
- Застосовуються для всіх типів пневматичних і електричних тріскачок і гайковертів.
- Довгий термін служби за рахунок застосування високоміцної сталі.
- Фіксуючі штифти і кільця запобігають від'єднанню головок від інструмента і забезпечують тим самим безпечну роботу.

1/2" УДАРНИ ТОРЦЕВІ КЛЮЧІ



| Ø, мм | L ₁ , мм | D ₁ , мм | D ₂ , мм | t, мм | Арт. № | Уп., шт. |
|-------|---------------------|---------------------|---------------------|-------|--------------------|----------|
| 13 | 78 | 21 | 25 | 14 | 0714 13 13 | 1 |
| 16 | 78 | 25 | 30 | 17 | 0714 13 131 | |
| 17 | 78 | 26 | 30 | 17 | 0714 13 14 | |
| 18 | 78 | 27.5 | 30 | 17 | 0714 13 142 | |
| 19 | 78 | 28.7 | 30 | 19 | 0714 13 15 | |
| 21 | 78 | 30 | 30 | 24 | 0714 13 151 | |
| 22 | 78 | 32 | 30 | 24 | 0714 13 16 | |
| 24 | 78 | 35 | 30 | 24 | 0714 13 17 | |
| 27 | 78 | 38.7 | 30 | 24 | 0714 13 18 | |

Метричні ударні, шестигранні, подовжене виконання.

- Стандарт: DIN 3129, DIN 3121, ISO +1174.
- Привід: квадрат 1/2" з канавкою для фіксації штифтами і кільцями.
- Квадратний привід відповідає DIN 3121.
- Застосовуються для всіх типів пневматичних і електричних тріскачок і гайковертів.
- Довгий термін служби за рахунок застосування високоміцної сталі.
- Фіксуючі штифти і кільця запобігають від'єднанню головок від інструмента і забезпечують тим самим безпечну роботу.