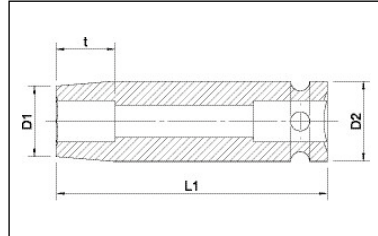


## 1/2" УДАРНІ ТОРЦЕВІ КЛЮЧІ ПОДОВЖЕНІ



Ø, мм	L <sub>1</sub> , мм	D <sub>1</sub> , мм	D <sub>2</sub> , мм	t, мм	Арт. №	Уп., шт.
10 мм	78 мм	17.5 мм	25 мм	5 мм	<b>0714 13 127</b>	1
11 мм		18.5 мм	25 мм	6 мм	<b>0714 13 128</b>	
13 мм		20.5 мм	25 мм	6 мм	<b>0714 13 13</b>	
14 мм		22 мм	25 мм	8 мм	<b>0714 13 130</b>	
17 мм		25 мм	30 мм	8 мм	<b>0714 13 14</b>	
19 мм		27 мм	30 мм	9 мм	<b>0714 13 15</b>	
21 мм		30 мм	30 мм	10 мм	<b>0714 13 151</b>	
22 мм		32 мм	30 мм	10 мм	<b>0714 13 16</b>	
23 мм		34 мм	30 мм	12 мм	<b>0714 13 161</b>	
24 мм		34 мм	30 мм	12 мм	<b>0714 13 17</b>	

**Метричні ударні, шестигранні, подовжене виконання.**

- Стандарт: DIN 3121
- Привід: квадрат 1/2" з канавкою для фіксації штифтами і кільцями.
- Квадратний привід відповідає DIN 3121.
- Застосовуються для всіх типів пневматичних і електричних тріскачок і гайковертів.
- Довгий термін служби за рахунок застосування високоякісної сталі.
- Фіксуючі штифти і кільця запобігають від'єднанню головок від інструмента і забезпечують тим самим безпечну роботу.

## 1/2" НАБІР ТОРЦЕВИХ КЛЮЧІВ



**12 шт. Для гвинтів з внутрішнім шестигранником, метричні, подовжені.**

- Застосовуються для всіх типів пневматичних і електричних гайковертів.

**Арт. № 0714900200**

В комплект входять:

Опис	Артикул	К-ть, шт.
1/2" торцевий ключ 10 мм	<b>0714 13 127</b>	1
1/2" торцевий ключ 11 мм	<b>0714 13 128</b>	
1/2" торцевий ключ 13 мм	<b>0714 13 13</b>	
1/2" торцевий ключ 14 мм	<b>0714 13 130</b>	
1/2" торцевий ключ 17 мм	<b>0714 13 14</b>	
1/2" торцевий ключ 19 мм	<b>0714 13 15</b>	
1/2" торцевий ключ 21 мм	<b>0714 13 151</b>	
1/2" торцевий ключ 22 мм	<b>0714 13 16</b>	
1/2" торцевий ключ 23 мм	<b>0714 13 161</b>	
1/2" торцевий ключ 24 мм	<b>0714 13 17</b>	
1/2" подовжувач 150 мм	<b>0714 13 23</b>	
1/2" кардан	<b>0714 138 351</b>	