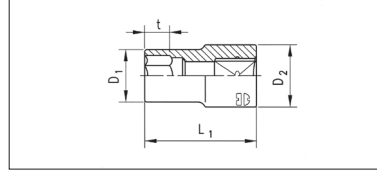


## 1/4" ТОРЦЕВІ КЛЮЧІ ШЕСТИГРАННІ



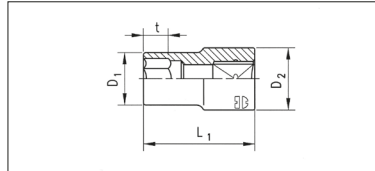
### Метричні, шестигранні.

- Покриття: хромоване, поліроване.
- Привід: внутрішній квадрат 1/4" з канавкою під кульку.
- Виконання: стандартне.

**POWERDRIV**

Ø, мм	L <sub>1</sub> , мм	D <sub>1</sub> , мм	D <sub>2</sub> , мм	t, мм	Арт. №	Уп., шт.
4	22	6.8	11.1	2.6	<b>0713 111 104</b>	1
5	22	8.2	11.1	4.6	<b>0713 111 105</b>	
5.5	22	8.7	11.1	4.8	<b>0713 111 1055</b>	
5.5	22	8.7	11.9	5.5	<b>0713 111 155</b>	
6	22	9.3	11.1	5.4	<b>0713 111 106</b>	
6.3	22	9.8	11.9	6	<b>0713 111 163</b>	
7	22	10.8	10.8	5.8	<b>0713 111 107</b>	
8	22	11.9	11.9	6.4	<b>0713 111 108</b>	
9	22	13.0	13.0	6.4	<b>0713 111 109</b>	
10	22	14.6	14.6	7.5	<b>0713 111 110</b>	
11	22	15.7	15.7	8.6	<b>0713 111 111</b>	
12	22	16.9	16.9	9.3	<b>0713 111 112</b>	
13	22	17.6	17.6	9.8	<b>0713 111 113</b>	
14	22	18.6	18.6	10.0	<b>0713 111 114</b>	

04



### Дюймові, шестигранні.

- Покриття: хромоване, поліроване.
- Привід: внутрішній квадрат 1/4" з канавкою під кульку.
- Виконання: стандартне.

**POWERDRIV**

Ø, дюйми	L <sub>1</sub> , мм	D <sub>1</sub> , мм	D <sub>2</sub> , мм	t, мм	Арт. №	Уп., шт.
5/32	22	6.8	11.1	2.6	<b>0713 111 201</b>	1
3/16	22	8.2	11.1	4.6	<b>0713 111 202</b>	
7/32	22	8.7	11.1	4.8	<b>0713 111 203</b>	
1/4	22	9.3	11.1	5.4	<b>0713 111 204</b>	
9/32	22	10.8	10.8	5.8	<b>0713 111 205</b>	
5/16	22	11.9	11.9	6.4	<b>0713 111 206</b>	
11/32	22	13.0	13.0	6.4	<b>0713 111 207</b>	
3/8	22	14.6	14.6	7.5	<b>0713 111 208</b>	
7/16	22	15.7	15.7	8.6	<b>0713 111 209</b>	
1/2	22	17.6	17.6	9.8	<b>0713 111 210</b>	
9/16	22	18.6	18.6	10.0	<b>0713 111 211</b>	