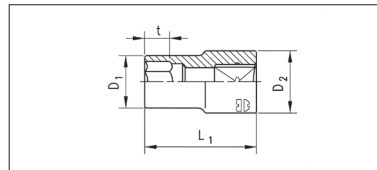


1/2" ТОРЦЕВІ КЛЮЧІ ШЕСТИГРАННІ



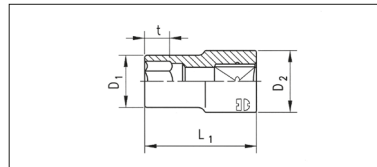
Дюймові, шестигранні.

- Стандарт: DIN 3122, ISO 3315
- Покриття: хромоване, поліроване.
- Привід: внутрішній квадрат 1/2" з канавкою під кульку.
- Виконання: стандартне.

POWERDRIV

Ø, мм	L ₁ , мм	D ₁ , мм	D ₂ , мм	t, мм	Арт. №	Уп., шт.
3/8	38	16.1	21.9	12.0	0712 131 201	1/10
7/16	38	17.9	21.9	12.0	0712 131 202	
1/2	38	19.1	21.9	12.5	0712 131 203	
9/16	38	20.6	21.9	13.0	0712 131 204	
19/32	38	21.0	21.9	13.0	0712 131 205	
5/8	38	22.9	21.9	13.0	0712 131 206	
11/16	38	24.6	21.9	13.0	0712 131 207	
3/4	38	26.5	24.7	19.0	0712 131 208	
25/32	38	27.9	25.5	19.0	0712 131 209	
13/16	38	28.5	25.5	19.0	0712 131 210	
7/8	41	29.9	26.5	22.5	0712 131 211	
15/16	41	32.0	29.0	22.5	0712 131 212	
1	41	34.0	30.0	22.5	0712 131 213	
1 1/16	44	36.0	32.2	24.5	0712 131 214	
1 1/8	44	37.7	33.5	24.5	0712 131 215	
1 3/16	44	40.0	36.0	24.5	0712 131 216	
1 1/4	44	42.0	38.1	24.5	0712 131 217	

04



Метричні, шестигранні.

- Метричні, шестигранні.
- Стандарт: DIN 3122, ISO 3315
- Покриття: хромоване, поліроване.
- Привід: внутрішній квадрат 1/2" з канавкою під кульку.
- Виконання: подовжені.

POWERDRIV

Ø, мм	L ₁ , мм	D ₁ , мм	D ₂ , мм	t, мм	Арт. №	Уп., шт.
10	77	15.4	21.8	25.0	0712 132 310	1/10
11	77	16.6	21.8	25.0	0712 132 311	
12	77	17.9	21.8	25.0	0712 132 312	
13	77	19.1	21.8	25.0	0712 132 313	
14	77	20.4	21.8	25.0	0712 132 314	
15	77	22.6	22.6	35.5	0712 132 315	
16	77	22.6	22.6	35.5	0712 132 316	
17	77	24.1	24.1	35.5	0712 132 317	
18	77	25.4	25.4	35.5	0712 132 318	
19	77	26.5	26.5	35.5	0712 132 319	
20	77	27.8	27.8	35.5	0712 132 320	
21	77	28.2	28.2	35.5	0712 132 321	
22	77	29.7	29.7	35.5	0712 132 322	
23	77	31.2	27.0	35.5	0712 132 323	
24	77	31.7	27.0	35.5	0712 132 324	
26	77	35.4	33.0	35.5	0712 132 326	
27	77	35.7	33.0	35.5	0712 132 327	
28	77	37.6	33.0	35.5	0712 132 328	
30-	-	-	-	-	0712 132 330	
32-	-	-	-	-	0712 132 332	